

WIR SIND FÜR SIE DA!

Je nach Lebenssituation, gesundheitlicher Verfassung und Interessen sind die Bedürfnisse von Seniorinnen und Senioren sehr verschieden. Im Laufe des Älterwerdens können viele verschiedene Fragen, Ungewissheiten und neue Thematiken auftauchen.

Ihre persönlichen Anliegen nehmen wir ernst und haben stets ein offenes Ohr. Im vertraulichen Gespräch beraten wir Sie individuell und bieten Unterstützung bei der Suche nach passenden Lösungen. Das Angebot unserer Beratungsstelle ist kostenlos.

Rufen Sie uns an oder vereinbaren Sie einen Termin für ein persönliches Gespräch. Sie finden uns im Parterre des Stadthauses Illnau-Effretikon, Märtplatz 29, 8307 Effretikon, Eingang Fachstelle Alter und Sozialberatung.



FACHSTELLE ALTER UND SOZIALBERATUNG 65+

ÄLTER WERDEN IN ILLNAU-EFFRETIKON

Bei der Fachstelle Alter erhalten Seniorinnen und Senioren aus Illnau-Effretikon und Lindau sowie ihre Angehörigen Informationen zu Themen, die im Alter beschäftigen. Sie erhalten Auskunft über die vorhandenen Angebote im Altersbereich und Unterstützung bei der Suche nach passenden Lösungen.

INFORMATION UND VERMITTLUNG

Wir geben Ihnen Orientierung und Unterstützung bei Fragen zu

- Pflegeplätzen und Spitex-Angeboten und deren Finanzierung
- Dienstleistungen und Fachpersonen
- Aktivitäten, Bewegungs- und Bildungsangeboten der verschiedenen Organisationen im Altersbereich
- Möglichkeiten für ein freiwilliges Engagement
- Coaching in anspruchsvollen Lebenssituationen

Unter www.60plus-ilef.ch finden Sie einen ersten Überblick.

Wir beraten Sie gerne.

Rufen Sie uns an und vereinbaren Sie einen Termin für ein persönliches Gespräch:



KONTAKTPERSON

Judith Hartmann

Direkt **052 354 24 21**

judith.hartmann@ilef.ch

SOZIALBERATUNG 65+

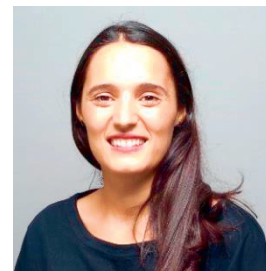
Die Sozialberatung 65+ der Stadt Illnau-Effretikon berät Sie und Ihre Angehörigen in anspruchsvollen Lebenssituationen. In einer persönlichen Begleitung unterstützen wir Sie je nach Bedarf mit dem Ziel, passende Hilfe zu finden und Ihre Situation zu verbessern.

BERATUNG UND BEGLEITUNG

Wir haben ein offenes Ohr für Ihre Anliegen und Sorgen.

Bei Bedarf können wir Sie auch zuhause besuchen.

- Finanzen und Unterstützung bei administrativen Angelegenheiten
- Sozialversicherungsfragen
- Gesundheit und Entlastung von betreuenden Angehörigen
- Wohnen im Alter
- Lebensgestaltung
- Vorsorgeauftrag und Patientenverfügung



KONTAKTPERSON

Donjeta Muqa

Direkt **052 354 32 19**

donjeta.muqa@ilef.ch